



LED3*LINE E50X35

Ligne lumineuse LED sur mesure. Pose encastrée avec ressorts de maintien.
Customized LED light line. Flush-mount installation with retaining springs.

CARACTÉRISTIQUES TECHNIQUES TECHNICAL FEATURES

Puissance Power	10 W/m ~ 42 W/m
Flux source Initial flux	1700 lm/m ~ 7500 lm/m
IRC CRI	85+ (90 ou 95 en option) 85+ (90 or 95 in option)
Ellipses de MacAdam MacAdam step	3
Durée de vie Lifetime	50 000h - L80B10 - Ta 25°C
Tension d'alimentation Input Voltage	24 Vdc
Alimentation Power supply	Déportée non incluse Remote not included
Garantie Warranty	5 ans 5 years



CONSTRUCTION CONSTRUCTION

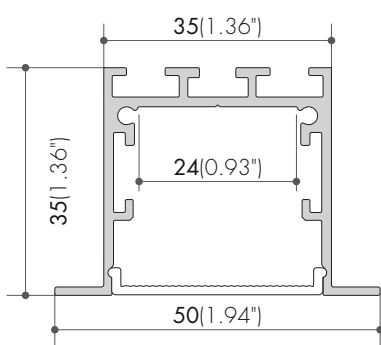
Corps en aluminium moulé sous pression, couvercle en polycarbonate.
Die-cast aluminum body, polycarbonate cover.

LIMITES DE TEMPÉRATURE TEMPERATURE LIMITS

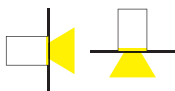
Température ambiante de fonctionnement Ambient operating temperature	de -20°C à +50°C from -4°F to +122°F
---	---

FINITIONS FINISH COLORS

Aluminium anodisé en standard. Teinte RAL à partir de 20 m
Anodized aluminum as standard. RAL color from 20m



Longueur sur mesure de 20 à 300 cm
Custom lengths from 20 to 300cm



LED3*LINE E50X35

OPTIONS OPTIONS

Gestion DALI, DMX, 0-10V, KNX, radiofréquence, push dim
DALI, DMX control 0-10V, KNX, radio frequency, push dim control

IRC 90+ sur demande
CRI 90+ on request

Possible en version Tunable White, RGB, RGBW
Available in Tunable White, RGB, RGBW versions

Capot diffusant en rouleau de 20m
Diffuser hood in 20m rolls

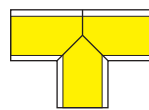
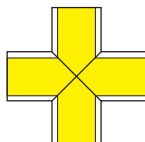
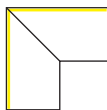
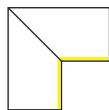
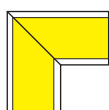
LLE50X35-LH

LLE50X35-LVI

LLE50X35-LVO

LLE50X35-X

LLE50X35-T



CARACTÉRISTIQUES FEATURES

Références References	Flux source Initial flux	Puissance Power
LLE50X35.10	1700 lm/m	9,6 W/m
LLE50X35.15	2600 lm/m	14,4 W/m
LLE50X35.24	4300 lm/m	24 W/m
LLE50X35.29	4900 lm/m	28,8 W/m
LLE50X35.42	7100 lm/m	42 W/m

Autre puissance et flux lumineux à la demande
Other power and luminous flux on request

INFORMATION DE COMMANDE ORDERING INFORMATION

LLE50X35.24

-

30K

-

D

- **125**

- **B**

Code produit Product code	Couleur de lumière Light color	Capot (Transmittance) Cover (Transmittance)	Longueur Length	Finitions Finish
LLE50X35.10	27K 2700K	T Transparent (93%) Clear (93%)	20 à 250 cm 20 to 250cm	Aluminium anodisé Natural
LLE50X35.15	30K 3000K	SD Semi diffusant (80%) Semi clear (80%)		B Noir (RAL 9005) Black
LLE50X35.24	40K 4000K	D Diffusant (65%) Diffused (65%)		W Blanc (RAL 9010) White
LLE50X35.29	50K 5000K	MP Microprismatique (75%) Microprismatic (75%)		
LLE50X35.42		B Noir (25%) Black (25%)		